

- 1 - Dispositivo di sezionamento alimentazione elettrica
- 1a - Punto di collegamento alimentazione elettrica
- 2 - Dispositivo di sezionamento alimentazione pneumatica
- 2a - Punto di collegamento alimentazione pneumatica (1/2" GAS)

- 4 - Punti di uscita per estrazione trucioli e polvere (D=120 mm)
- 5 - Pannello di controllo
- 6 - Armadio elettrico
- 7 - Guida legno
- 8 - Asse di taglio
- 9 - Dispositivi per arresto di emergenza
- 10a, 10b, 10c - Barriera fotoelettrica di sicurezza
- 11a, 11b, 11c - Pulsantiera per il ripristino della barriere fotoelettriche di sicurezza
- 12 - Muro od ostacolo fisso, se presente
- "LT" - Lunghezza massima del pannello lavorabile
- S - Distanza di sicurezza (S>LT+500mm)
- AS - Area di sicurezza: area senza punti fissi, per ridurre il rischio di schiacciamento del corpo

Dati per il corretto dimensionamento delle fondamenta:

- peso complessivo del corpo macchina (vedi targa identificazione macchina)
- carico massimo su un singolo piede (D=90mm) = 1000 kg
- cedimento differenziale massimo ammissibile = 0,02 mm/m

Tolleranza di planarità del piano delle fondamenta	15
	5/1000

Fissaggio con fiala chimica (dimensione foro: $\varnothing 18 \times 125$)

Caratteristiche tecniche

Massimo consumo di aria compressa a 7 atm: 340 NL/l?

Velocità minima di aspirazione (trucioli secchi): 20 m/s

Velocità minima di aspirazione (trucioli umidi): 28 m/s

Quantità di aria aspirata (trucioli secchi): 2190 m³/h

Quantità di aria aspirata (trucioli umidi): 3070 m³/h

Potenza massima assorbita: vedi targa identificazione macchina

Tensione di alimentazione: vedi targa identificazione macchina

- 1 - Electrical supply disconnecting device
- 1a - Electrical supply connecting point
- 2 - Pneumatical supply disconnecting device
- 2a - Pneumatic supply connecting point (1/2" GAS)

- 4 - Chip and dust extraction outlet (D=120 mm)
- 5 - Control panel
- 6 - Electrical cabinet
- 7 - Wood guide
- 8 - Cutting axis
- 9 - Emergency stop devices
- 10a, 10b, 10c - Active opto-electronic protective device
- 11a, 11b, 11c - Reset control device for active opto-electronic protective device
- 12 - Wall or fixed obstacle, if present
- "LT" - Maximum length of the working panel
- S - Safety distance (S>LT+500mm)
- AS - Safety area: area without fixed points, to reduce the risk of body crushing

Data for the correct sizing of the foundations:

- total weight of machine body (see machine identification plate)
- maximum load on a single foot (D=90mm) = 1000 kg
- maximum differential yielding allowed = 0.02 mm/m

Flatness tolerance of the machine foundation plane	15
	5/1000

Fixing by chemical vial (hole size: $\varnothing 18 \times 125$)

Technical specifications

Maximum consumption of compressed air at 7 atm: 340 NL/l?

Minimum suction rate (dry shavings): 20 m/s

Minimum suction rate (damp shavings): 28 m/s

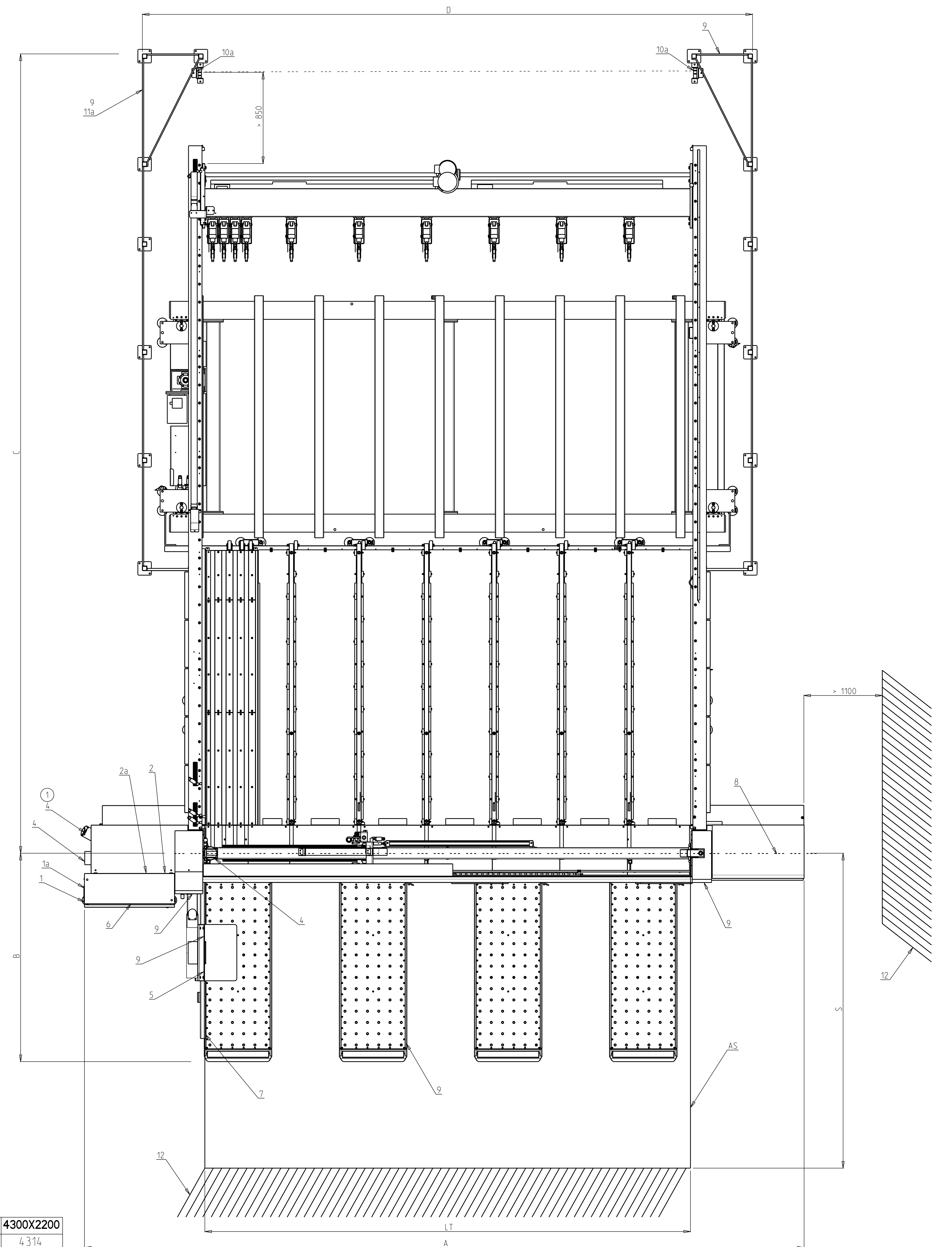
Quantity of air sucked up (dry shavings): 2190 m³/h

Quantity of air sucked up (damp shavings): 3070 m³/h

Maximum power consumption: ** kW @ 50 Hz

Supply voltage: 400 V

	3300X1850	3300X2200	3800X1850	3800X2200	4300X2200
A	5396	5396	5896	5896	4314
B	1873	1873	1873	1873	1873
	3373	3373	3373	3373	3373
C	6555	7125	6555	7125	7125
D	3672	3672	4172	4172	4672
LT	3300	3300	3900	3900	4600
S	3800	3800	4400	4400	5100



11/11/2011
 13/12/12
 1:15
 4409632.46
 GIANNINI
 CNO1711 06/02/15 GIANNINI
 scmg group
 N° 90L0122095H
 LAYOUT SEZIONATRICE IT-EN SIGMA PRIMA P

Altezza piano di lavoro = 950 mm
 Height of workpiece support = 950 mm